

Markise | Topas II – das Einsteigermodell



Markise | Topas II – das Einsteigermodell

Hoher Komfort, zuverlässige Qualität – die offene Markise Topas II von weinor überzeugt durch ein **attraktives Preis-Leistungs-Verhältnis**. Sie verfügt über alle wichtigen Funktionen eines modernen Sonnenschutzes, ist hochwertig verarbeitet und bietet ein zeitloses, pures Design. Durch viele unterschiedliche Ausführungen hält Topas II für fast jede Bausituation die passende Lösung bereit. Außerdem ist sie mit cleveren Zusatzfunktionen erweiterbar.

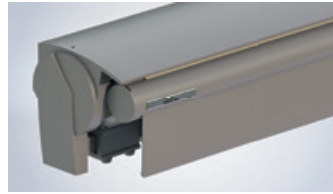
Ergänzendes Qualitäts-Zubehör



Verlängerte Wohlfühlzeit auf der Terrasse mit hochwertiger Lichtleiste

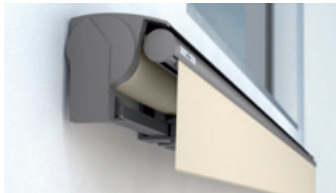


Dank Volant Plus zusätzlicher Hitze- und Blendschutz sowie mehr Privatsphäre

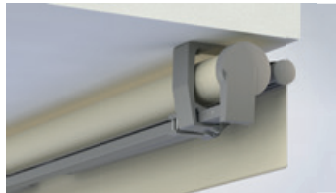


Schutzdach und Metall-Volant für höhere Langlebigkeit von Tuch und Technik

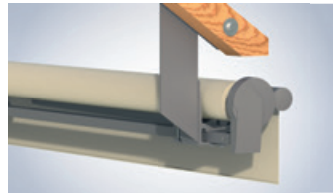
Verschiedene Montage-Varianten



Wandmontage



Deckenmontage



Dachsparrenmontage

Individuelle Steuerungspakete



Manuell ★



Basis ★★



Komfort ★★★



Smart ★★★★★

Für jeden Bedienungswunsch die passende Lösung: Die Steuerung von weinor Markisen und Zubehör hält unterschiedlichste Optionen bereit – egal ob Kurbel, Kabel, Funk oder Smart Home, per Handsender, Smartphone oder Wetterautomatik.

Entdecken Sie weitere Vorteile der Einsteiger-Markise: www.weinor.de/Topas2



BiConnect

Topas II – technische Angaben	
Technik	
Max. Breite	1.200 cm, über 700 cm als gekoppelte Variante
Max. Ausfall	400 cm
Kurbelantrieb	<input type="radio"/> optional
Motorantrieb	<input checked="" type="radio"/> serienmäßig
Windhochschlagsicherung	<input checked="" type="radio"/> serienmäßig
Neigungsverstellung Markise	5° bis 40° (am Kippteil)
LED-Beleuchtung	eckige Lichtleiste mit Einzelspots, extern unter dem Tragrohr montiert
Option Volant Plus	
Max. Breite	550 cm/600 cm
Max. Ausfall der Markise	350 cm/300 cm
Seitenmaße (B x H) inkl. Standard-Konsole	ohne Dach, ohne Volant Plus: 215 x 210 mm mit Dach, ohne Volant Plus: 215 x 215 mm ohne Dach, mit Volant Plus: 265 x 210 mm mit Dach, mit Volant Plus: 265 x 215 mm
Motor-Antrieb	<input type="radio"/> optional
Kurbelantrieb	<input type="radio"/> optional
Neigungsverstellung Markise	10° bis 20°
Ausfall Volant Plus (Länge)	210 cm
Patentiertes weinor Opti-Flow-System®	<input checked="" type="radio"/> serienmäßig

Bildmotive Titel

links: Gestellfarbe WT 29/90147 | Dessin 3-501 cream

rechts oben: Gestellfarbe WT 029/90146 | Dessin 4-689 limestone/quartz | Volant 7-100 melange light grey

rechts unten: Gestellfarbe WT 029/90147 | Dessin 3-501 cream



Beste Qualität
made in Germany



weinor